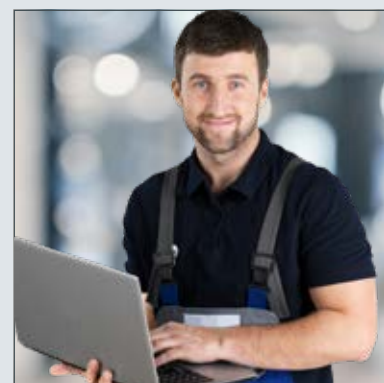
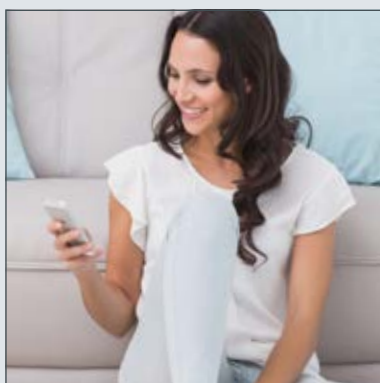




TROVIS SMART APPs – inteligentne aplikacje Lepszy dostęp do inteligentnych regulatorów



DLA UŻYTKOWNIKÓW DOMOWYCH



Aplikacja **TROVIS 55HOME** została opracowana specjalnie dla mieszkańców domu. Skupia się ona na najważniejszych sprawach, tak żeby:

W lokalnej sieci w prosty sposób

- **Organizować informacje,** czyli stworzyć indywidualną stronę startową zawierającą najważniejsze informacje;
- **Zarządzać okresami pracy w trybie nominalnym,** czyli umożliwić wprowadzanie takich okresów dla pojedynczych dni lub dla bloków tygodniowych (pon.–pt., sob.–nd.);
- **Dostosować wartości zadane do zapotrzebowania,** powstającego w ciągu dnia, czyli ustawiać żadaną temperaturę siedząc wygodnie na kanapie, a nie stojąc przed regulatorem.



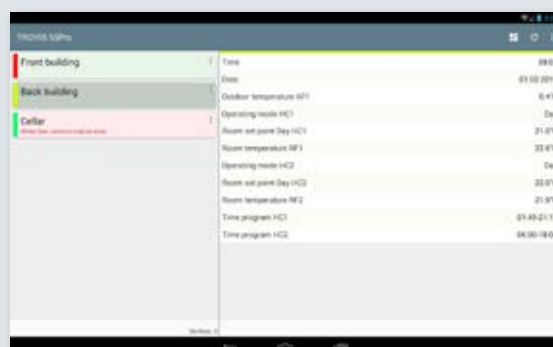
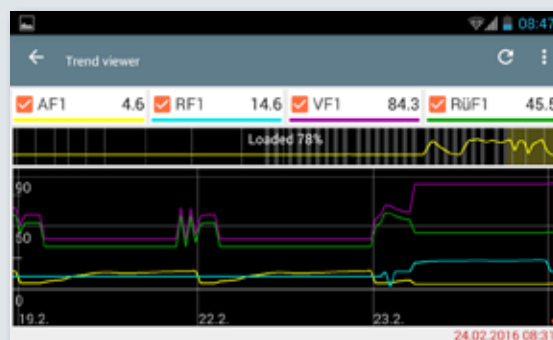
DLA TECHNIKÓW



Applikacja **TROVIS 55Pro** jest też interesująca dla osób ukierunkowanych technicznie. Umożliwia ona obserwowanie i obsługę wielu instalacji.

Zalety:

- wiele regulatorów na raz,
- możliwość nadania indywidualnych nazw,
- zarządzanie zakłóceniami w pracy,
- możliwość ręcznej ingerencji,
- prezentacja danych historycznych,
- zabezpieczanie i kopiowanie różnych konfiguracji regulatora,
- możliwość specjalnego dostosowania, rozmieszczenia punktów pomiarowych
- odczyt najważniejszych parametrów eksploatacyjnych wielu instalacji.



PODŁĄCZENIE



Regulatory TROVIS 5573 i TROVIS 5578 można podłączyć w prosty sposób do miejscowego routera sieci WLAN poprzez bramkę Modbus-TCP i wolny port sieci ethernet lub poprzez moduł pracujący w technologii Bluetooth.

Za pośrednictwem sieci WLAN z istniejącym routerem:

- TROVIS 55Home/55Pro,
- bramka Modbus-TCP,
- TROVIS – regulator instalacji grzewczych,
- kodowanie AES.

Lub w technologii Bluetooth na małą odległość:

- TROVIS 55Pro,
- moduł Bluetooth,
- TROVIS – regulator instalacji grzewczych.

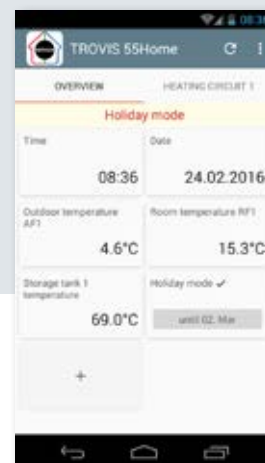
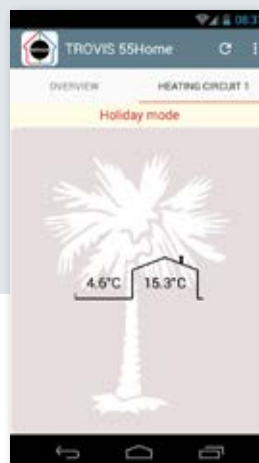
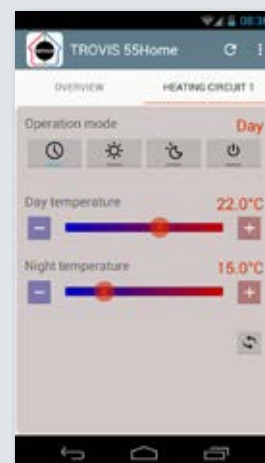


Z ODDALI



Z aplikacji **TROVIS 55HOME** można korzystać będąc z dala od domu.

- **Dostęp do trybów pracy,**
zmiana sposobu ogrzewania w każdym czasie i z dowolnego miejsca na świecie, w czasie rzeczywistym.
- **Odczyt zużycia (dane z ciepłomierza)**
W przypadku dużego zużycia można zmieniać aktualne wartości zadane temperatury w pomieszczeniu.
- **Światła awaryjne widoczne z daleka**
Wczesne wykrywanie zakłóceń w pracy i reagowanie na nie.
- **Funkcja wakacyjna**
Aplikacja doskonale nadaje się także do stosowania w domkach letniskowych lub obiektach wykorzystywanych sezonowo.



SAMSON AT A GLANCE

STAFF

- Worldwide 4,300
- Europe 3,300
- Asia 500
- Americas 200
- Frankfurt am Main, Germany 1,800

MARKETS

- Chemicals and petrochemicals
- Power and energy
- District heating and cooling, building automation
- General industry
- Industrial gases
- Food and beverages
- Metallurgy and mining
- Oil and gas
- Pharmaceuticals and biotechnology
- Marine equipment
- Water and wastewater
- Pulp and paper

PRODUCTS

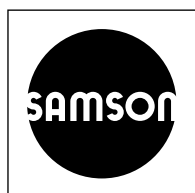
- Valves
- Self-operated regulators
- Actuators
- Valve accessories
- Signal converters
- Controllers and automation systems
- Sensors and thermostats
- Digital solutions

SALES SITES

- More than 50 subsidiaries in over 40 countries
- More than 200 representatives

PRODUCTION SITES

- SAMSON Germany, Frankfurt, established 1916
Total plot and production area: 150,000 m²
- SAMSON France, Lyon, established 1962
Total plot and production area: 23,400 m²
- SAMSON Turkey, Istanbul established 1984
Total plot and production area: 11,053 m²
- SAMSON USA, Baytown, TX, established 1992
Total plot and production area: 9,200 m²
- SAMSON China, Beijing, established 1998
Total plot and production area: 10,138 m²
- SAMSON India, Pune district, established 1999
Total plot and production area: 18,000 m²
- SAMSON Russia, Rostov-on-Don, established 2015
Total plot and production area: 5,000 m²
- SAMSON AIR TORQUE, Bergamo, Italy
Total plot and production area: 27,684 m²
- SAMSON CERA SYSTEM, Hermsdorf, Germany
Total plot and production area: 14,700 m²
- SAMSON KT-ELEKTRONIK, Berlin, Germany
Total plot and production area: 1,060 m²
- SAMSON LEUSCH, Neuss, Germany
Total plot and production area: 18,400 m²
- SAMSON PFEIFFER, Kempen, Germany
Total plot and production area: 35,400 m²
- SAMSON RINGO, Zaragoza, Spain
Total plot and production area: 18,270 m²
- SAMSON SED, Bad Rappenau, Germany
Total plot and production area: 10,370 m²
- SAMSON STARLINE, Bergamo, Italy
Total plot and production area: 26,409 m²
- SAMSON VDH PRODUCTS, the Netherlands
- SAMSON VETEC, Speyer, Germany
Total plot and production area: 27,090 m²



SAMSON Sp. z o.o. Automatyka i Technika Pomiarowa
al. Krakowska 197 · 02 -180 Warszawa
Tel. 22 57 39 777 · Fax 22 57 39 776
www.samson.com.pl · e-mail: samson@samson.com.pl